

*F*rei Radium

# FreiRaum aka E44

frei von Plastik  
Allergenen  
Grenzen  
Stress

freie Auswahl  
Möbel  
Zeit  
Menschen

FreiRaum

FreiRaum

Freiraum

freiraum

**Freiraum**

FREIRAUM

**FreiRaum**

FreiRaum

*FreiRaum*

*FreiRaum*

FreiRaum

FreiRaum

Freiraum

freiraum

Freiraum

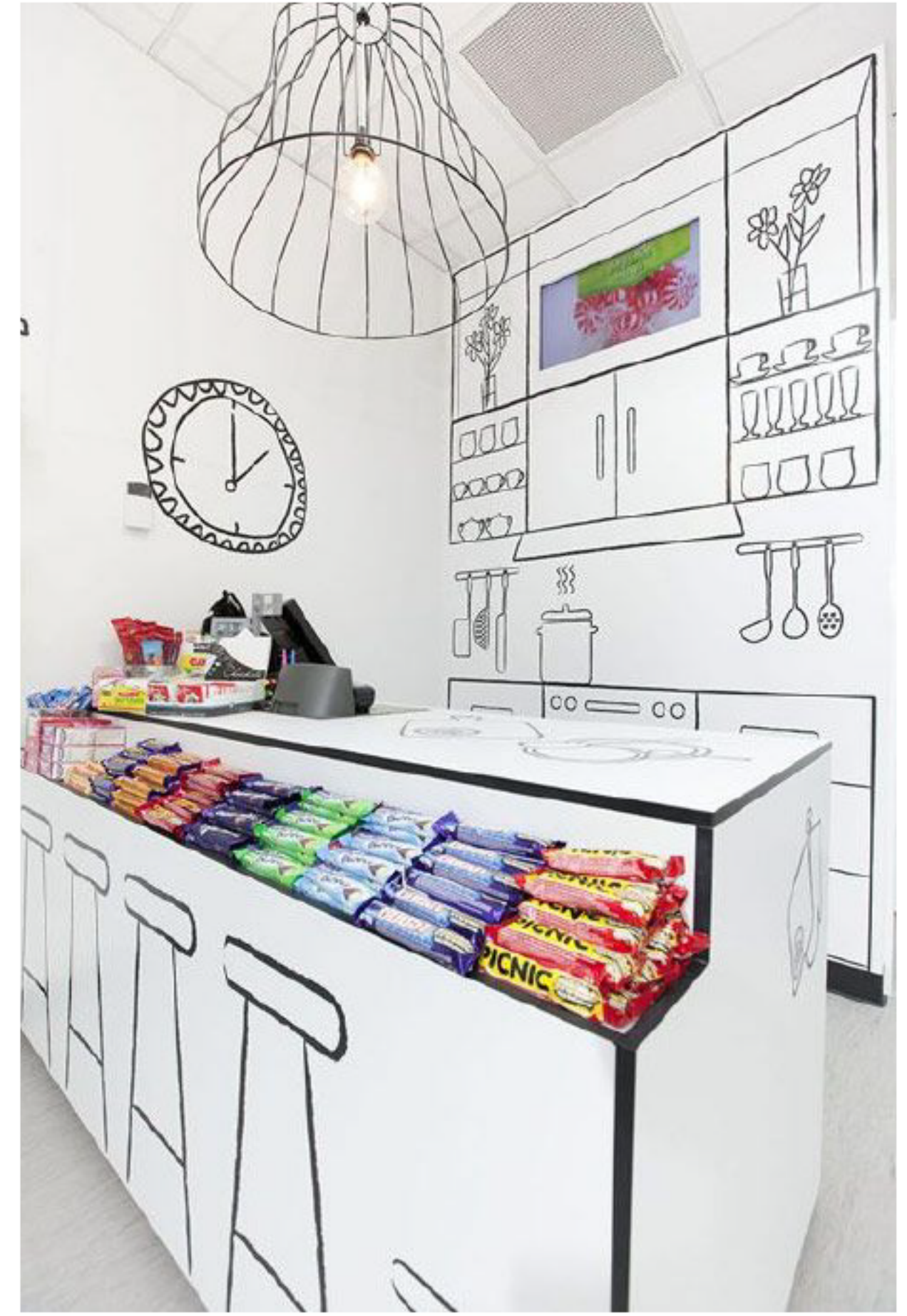
FREIRAUM

FreiRaum

FreiRaum

*FreiRaum*

*FreiRaum*



# Pro & Contra

Raum für Phantasie  
leicht veränderbar  
preisgünstig  
innovativ  
hell

schmutz anfällig  
eher unbequem







# Pro&Contra

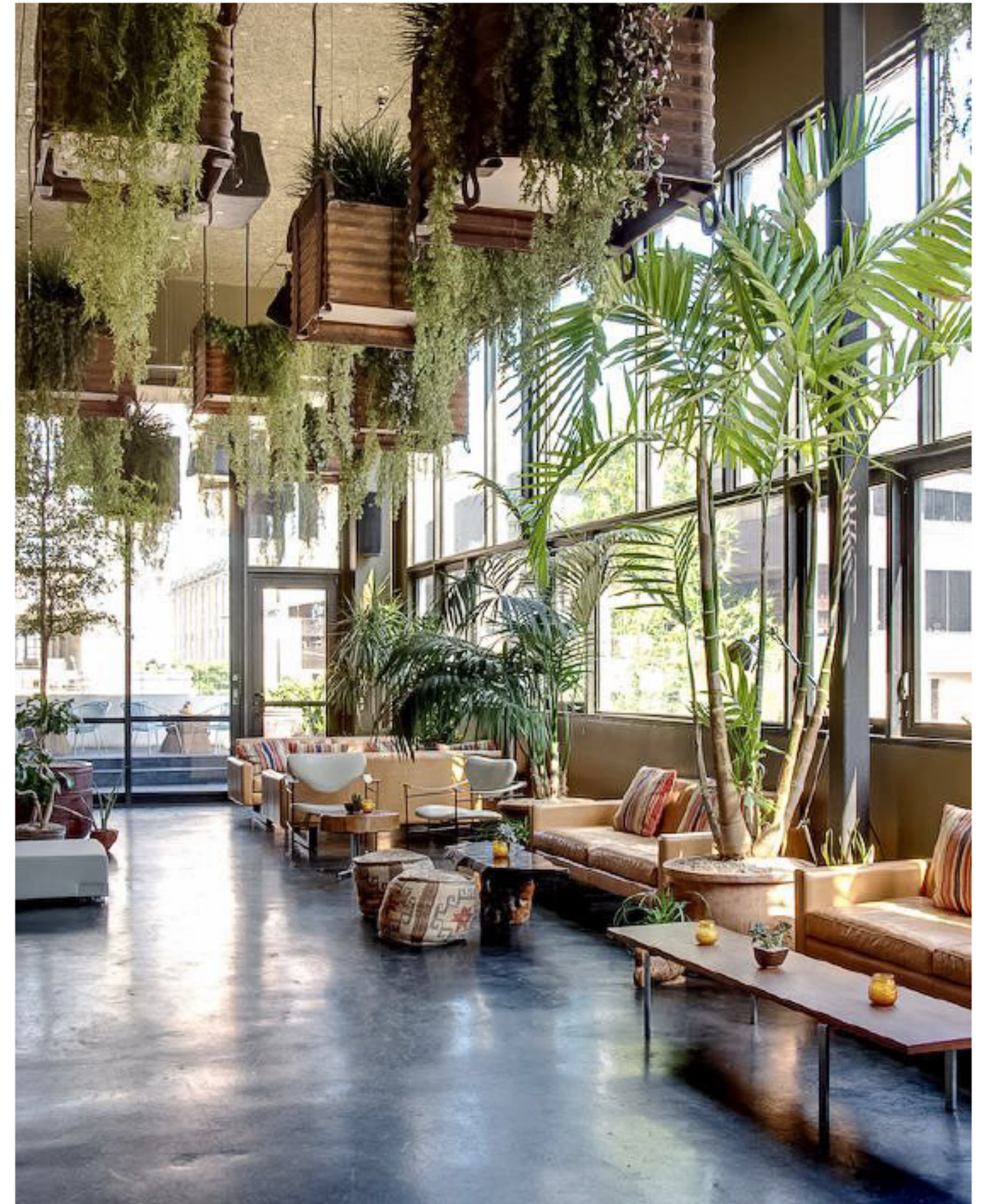


natürlich  
hell und warm  
modern

eher ungemütlich







# Pro & Contra

natürlich  
warm  
gemütlich

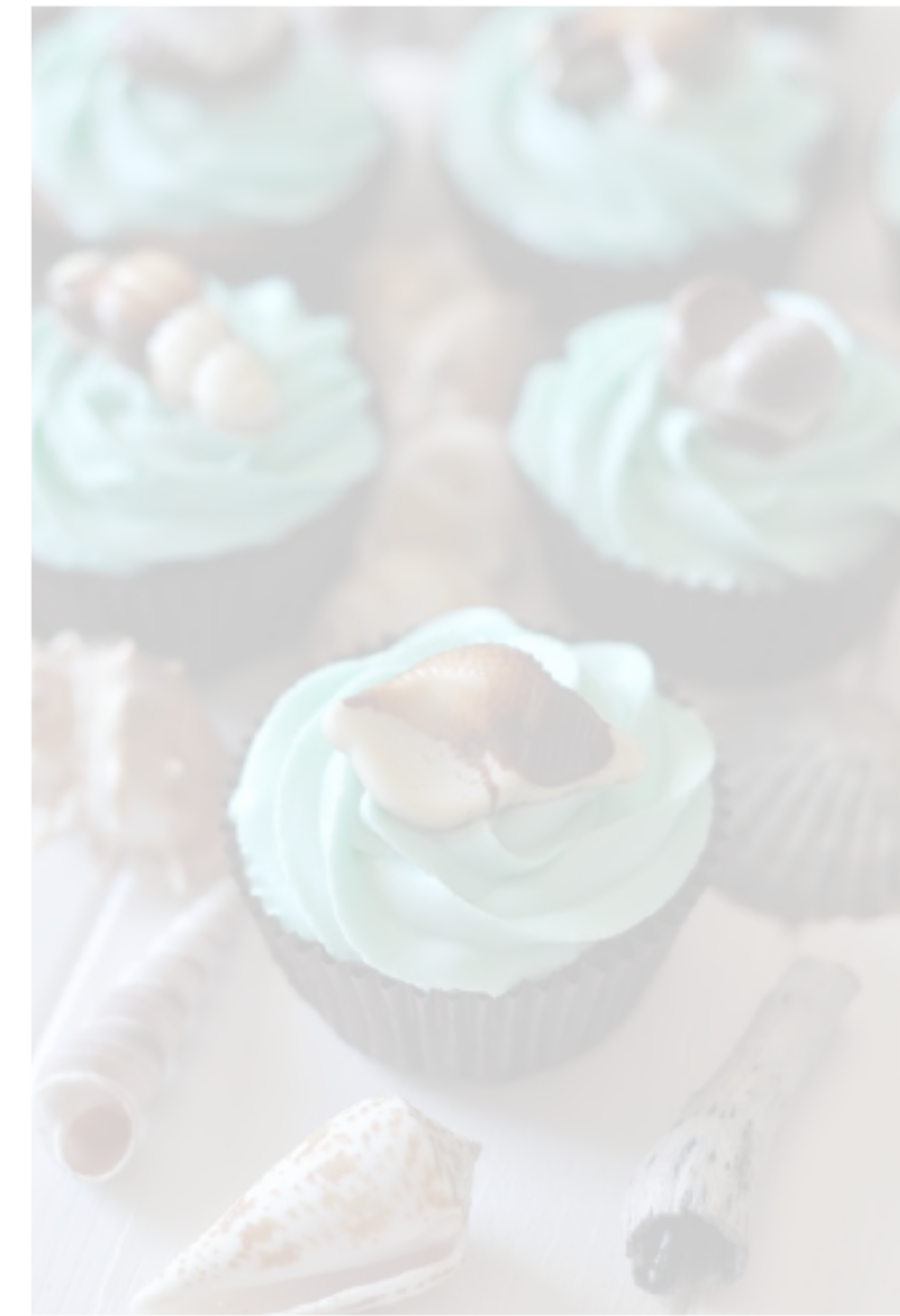
pflegeintensiv  
(evtl. Gärtner  
einstellen)







# Pro & Contra



stilvoll  
modern

kühl

ungemütlich

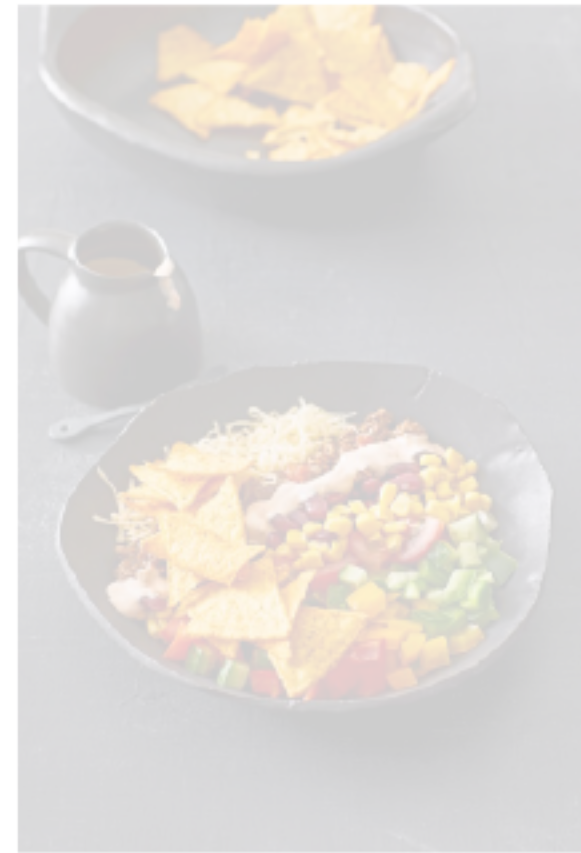




# Pro & Contra

natürlich  
flexibel  
gemütlich

unergonomisch







Pro & Contra

Katzi  
gute Musik  
warm



laut  
passt nicht zu  
Designern



unbeschwert





# Fazit / Must-have

Katzi

gute Musik

natürlich

warm

modern

stilvoll

gemütlich





# Der Plan:

Selbstbedienung

PWYW

Unverpackt

Table for Two

Einkaufsladen

Foodsharing

Veranstaltungen

24/7 Automat

<p><b>PARTNER</b></p> <p>Elisabethensuppen  Aniko Rösterei (&amp; Zimtschnecken)  Josef's Biorind  Bode Natur Hamburg (unverpackt)  Oberfeld  Fachbereich Architektur  OHA Osthang  Table for Two</p>	<p><b>AKTIVITÄTEN</b></p> <p>(Studenten-) Café  24/7 Selbstbedienung  PWYW (Pay what you want)  Treffpunkt/Ruheort  modulares Mobiliar  Einkaufsmöglichkeit/Bioladen  Unverpackte Lebensmittel  24/7 Automat  Foodsharing  Veranstaltungen/Führungen  Table for Two</p>	<p><b>CUSTOMERS</b></p> <p>(Design-) Studenten  Professoren/Dozenten  Fachbereichsmitglieder  Touristen/Laufkundschaft</p>	<p><b>WERTVERSPRECHEN</b></p> <p>Freiheit (in der Gestaltung)  Nachhaltigkeit (plastikfrei)  kulturelle Bildung  24/7 gesunde Lebensmittel</p>	<p><b>BARRIEREN</b></p> <p>wenig Platz  wenig Toiletten  kleine Küche</p>
<p><b>RESSOURCEN</b></p> <p>Subventionierung der Hochschule  Raumnutzung E44  HiWi's</p>		<p><b>KANÄLE</b></p> <p>eMail Verteiler des Fachbereichs  P Magazin/Printwerbung  soziale Medien (Instagram u.v.m.)  Beschilderung um den Campus</p>		<p><b>LÖSUNGEN</b></p> <p>3. Stockwerk ausbauen  Zaun zum Osthang entfernen  Terrasse bewetterfestigen  (Markise, Heizpilze, etc.)</p>
<p><b>KOSTEN</b></p> <p>Hoch</p>	<p><b>ÜBERSCHUSS</b></p> <p>Veranstaltungen (z.B. Kochabende)</p>	<p><b>EINNAHMEN</b></p> <p>Gering</p>		

# Versorgung / Partner

Elisabethensuppen

aniko Rösterei


Josef's Bio

Bode Naturkost

Oberfeld / Hofgut

Table for Two

# Elisabethensuppen



Elisabeth

UNSERE SUPPEN ÜBER UNS KONTAKT

Unser Geschmack macht den Unterschied.  
Die frischen Suppen von Elisabeth werden in sorgfältiger  
Handarbeit nur mit den besten Zutaten gekocht.  
Wir kochen mit Liebe!



## KAROTTEN APFELCREME SUPPE

**ZUTATEN**  
Wasser, Karotten (27%), Äpfel (11%),  
Sahne (9%), Zwiebeln, Zitronensaft, Ingwer, Salz,  
Zucker, Rapsöl, Gewürze, Pfeffer  
– Keine Allergene enthalten

   
glutenfrei vegan

**450 ml e**

**NÄHRWERTANGABEN** pro 100 g

Brennwert	251 kJ/ 60 kcal
Fett	4,4 g
davon gesättigte Fettsäuren	1,8 g
Kohlenhydrate	4,9 g
davon Zucker	2,0 g
Eiweiß	0,6 g
Salz	1,0 g

# aniko: Kaffeebohnen

**aniko**  
COFFEE ROASTERS

[KAFFEE](#)

[RÖSTEREI](#)

[SHOP](#)

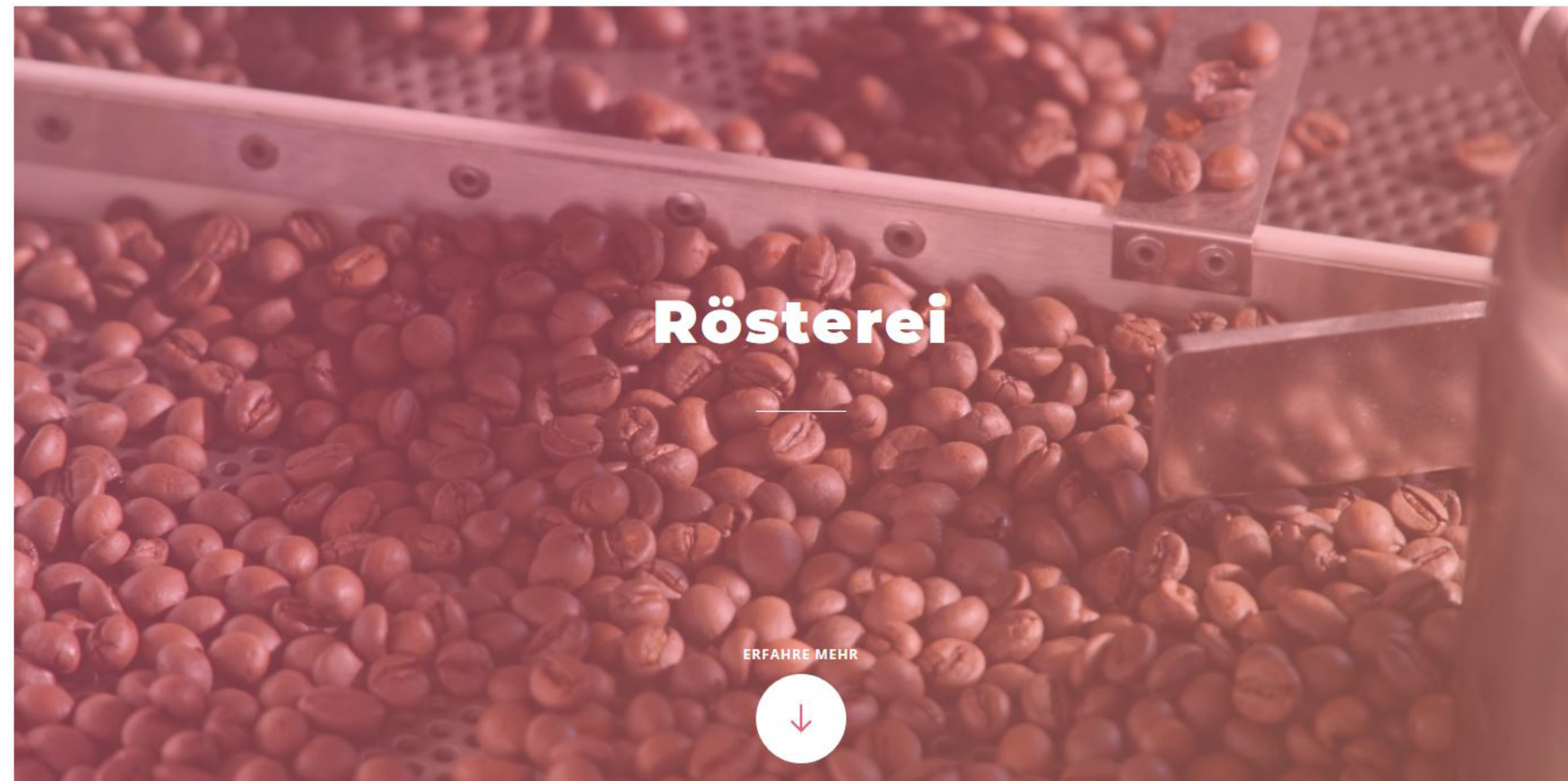
[KAFFEESCHULE](#)

[STANDORTE](#)

[ÜBER UNS](#)

[KONTAKT](#)

[KAUFEN](#)



**Rösterei**

ERFAHRE MEHR






# Josef's Bio: Fleisch

JOSEF'S BIO

HOME BLOG SO FUNKTIONIERT'S BIOFLEISCH SHOP ÜBER UNS



ONLINE BIOFLEISCH BESTELLEN

JOSEF'S BIO

GENUSS MIT GUTEM GEWISSEN

# Bode Naturkost: unverpackt

The screenshot shows the website for Bode Naturkost. At the top, there is a dark red header with the company name 'BODE NATURKOST' in white capital letters. To the left of the name is a small UK flag icon with the word 'English' below it. To the right is a green circular badge that says 'DIREKT IMPORT seit 1960'. Below the header is a large image of a pile of golden-brown grains, with a red tag in the foreground that reads 'BODE NATURKOST' and 'IMPORT - EXPORT - VERPACKUNG'. Below the image is a dark red navigation bar with white text for 'PRODUKTE / SHOP', 'UNTERNEHMEN', 'SERVICE', 'PRIVATE LABEL', 'KONTAKT', and 'HOME'. Below the navigation bar is a white content area. On the left, there is a sidebar with links: 'Alle Produkte', 'NEUHEITEN', 'Aktionsecke -30%', 'Handelsmarken', 'alkoholfreie Getränke', and 'alkoholische Getränke'. In the center, there is a 'Filter' section with a disclaimer: 'Alle Produktabbildungen sind Beispiele. Es kommt chargenbedingt zu Abweichungen.' Below this are several filter options with checkboxes: 'Bio', 'Rohkost', 'Demeter', 'Großgebände', 'Fairtrade', 'Glutenfrei', 'Vegan', 'Superfood', and 'natürlich ohne Gluten'. On the right, there are three logos: 'demeter', 'BIO', and the European Union organic logo. Below these is the 'FAIRTRADE' logo with the text 'Wir bieten Fairtrade-Produkte.' At the bottom right, there is a white box with the text 'Kundenlogin'.

# Oberfeld: regional & bio



**Hofgut Oberfeld**  
Landwirtschaft AG



**Eigene Produkte**  
**Regionale Partner**  
**Kundenkarte**  
**Stellenangebote**

Besuchen Sie auch die [Homepages](#) unserer Hofgut-Partner:

- Hofgut Oberfeld-Initiative e.V.
- Hofgut Oberfeld-Lernort
- Hofgut Oberfeld-Lebensweg e.V.
- Hofgut Oberfeld Stiftung

**Bürgerunternehmen** **Landwirtschaft** **Hofgut erleben** **Hofcafé** **Hofladen**

**Der Mensch lebt nicht vom Brot allein...**

Deswegen gibt es in unserem Hofladen auf dem Hofgut am Stadtrand von Darmstadt nicht nur unser leckeres [Holzofenbrot](#), sondern neben unseren hofeigenen Produkten ein Naturkostvollsortiment. Frische, Regionalität und Saisonalität sind uns dabei besonders wichtig. In heller, freundlicher Atmosphäre können Sie bei uns täglich einkaufen und danach noch bei einem guten Espresso oder Latte Macchiato in unserem Hofcafé entspannen.

Wie Sie zu uns finden beschreiben wir [hier](#).  
Parkplätze finden Sie gegenüber entlang des Katharinenfalltorwegs und ein paar wenige direkt im Hof, wobei wir Sie bitten möchten, diese für ältere oder körperlich eingeschränkte Kunden freizuhalten.

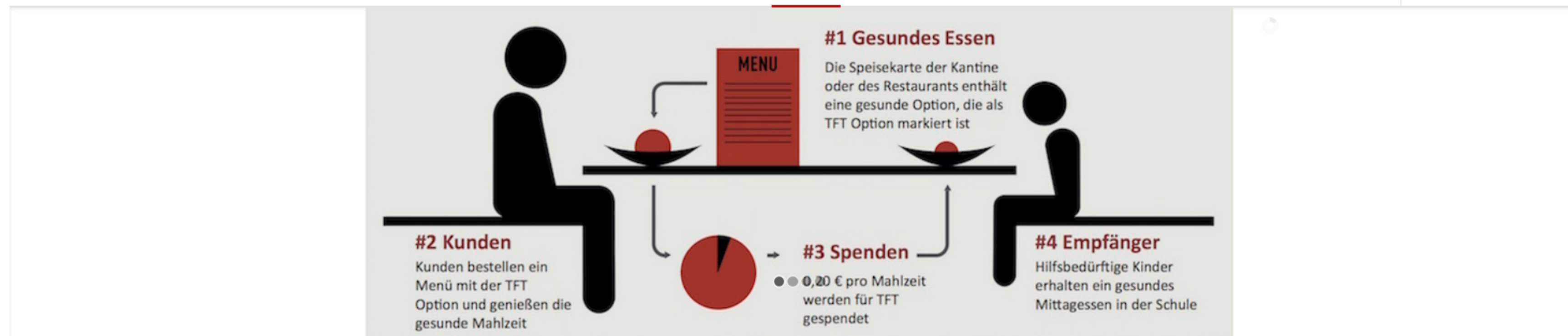
Der Laden ist barrierefrei.

Kontakt: 06151.950486-20 oder per [E-Mail](#)

# Table for Two



[Home](#) [Über Uns](#) [Wie es funktioniert](#) [Impact](#) [Aktuelles](#) [Spenden](#) [Suche](#)



**Gesundes und leckeres Essen für Dich**



**Schulmahlzeiten, die Leben verändern**



**Onigiri Action 2018**



<p><b>PARTNER</b></p> <p>Elisabethensuppen  Aniko Rösterei (&amp; Zimtschnecken)  Josef's Biorind  Bode Natur Hamburg (unverpackt)  Oberfeld  Fachbereich Architektur  OHA Osthang  Table for Two</p>	<p><b>AKTIVITÄTEN</b></p> <p>(Studenten-) Café  24/7 Selbstbedienung  PWYW (Pay what you want)  Treffpunkt/Ruheort  modulares Mobiliar  Einkaufsmöglichkeit/Bioladen  Unverpackte Lebensmittel  24/7 Automat  Foodsharing  Veranstaltungen/Führungen  Table for Two</p>	<p><b>CUSTOMERS</b></p> <p>(Design-) Studenten  Professoren/Dozenten  Fachbereichsmitglieder  Touristen/Laufkundschaft</p>	<p><b>WERTVERSPRECHEN</b></p> <p>Freiheit (in der Gestaltung)  Nachhaltigkeit (plastikfrei)  kulturelle Bildung  24/7 gesunde Lebensmittel</p>	<p><b>BARRIEREN</b></p> <p>wenig Platz  wenig Toiletten  kleine Küche</p>
<p><b>RESSOURCEN</b></p> <p>Subventionierung der Hochschule  Raumnutzung E44  HiWi's</p>		<p><b>KANÄLE</b></p> <p>eMail Verteiler des Fachbereichs  P Magazin/Printwerbung  soziale Medien (Instagram u.v.m.)  Beschilderung um den Campus</p>		<p><b>LÖSUNGEN</b></p> <p>3. Stockwerk ausbauen  Zaun zum Osthang entfernen  Terrasse bewetterfestigen  (Markise, Heizpilze, etc.)</p>
<p><b>KOSTEN</b></p> <p>Hoch</p>	<p><b>ÜBERSCHUSS</b></p> <p>Veranstaltungen (z.B. Kochabende)</p>	<p><b>EINNAHMEN</b></p> <p>Gering</p>		

<p><b>PARTNER</b></p> <p>Elisabethensuppen  Aniko Rösterei (&amp; Zimtschnecken)  Josef's Biorind  Bode Natur Hamburg (unverpackt)  Oberfeld  Fachbereich Architektur  OHA Osthang  Table for Two</p>	<p><b>AKTIVITÄTEN</b></p> <p>(Studenten-) Café  24/7 Selbstbedienung  PWYW (Pay what you want)  Treffpunkt/Ruheort  modulares Mobiliar  Einkaufsmöglichkeit/Bioladen  Unverpackte Lebensmittel  24/7 Automat  Foodsharing  Veranstaltungen/Führungen  Table for Two</p>	<p><b>CUSTOMERS</b></p> <p>(Design-) Studenten  Professoren/Dozenten  Fachbereichsmitglieder  Touristen/Laufkundschaft</p>	<p><b>WERTVERSPRECHEN</b></p> <p>Freiheit (in der Gestaltung)  Nachhaltigkeit (plastikfrei)  kulturelle Bildung  24/7 gesunde Lebensmittel</p>	<p><b>BARRIEREN</b></p> <p>wenig Platz  wenig Toiletten  kleine Küche</p>
<p><b>RESSOURCEN</b></p> <p>Subventionierung der Hochschule  Raumnutzung E44  HiWi's</p>		<p><b>KANÄLE</b></p> <p>eMail Verteiler des Fachbereichs  P Magazin/Printwerbung  soziale Medien (Instagram u.v.m.)  Beschilderung um den Campus</p>		<p><b>LÖSUNGEN</b></p> <p>3. Stockwerk ausbauen  Zaun zum Osthang entfernen  Terrasse bewetterfestigen  (Markise, Heizpilze, etc.)</p>
<p><b>KOSTEN</b></p> <p>Hoch</p>	<p><b>ÜBERSCHUSS</b></p> <p>Veranstaltungen (z.B. Kochabende)</p>	<p><b>EINNAHMEN</b></p> <p>Gering</p>		

<p><b>PARTNER</b></p> <p>Elisabethensuppen  Aniko Rösterei (&amp; Zimtschnecken)  Josef's Biorind  Bode Natur Hamburg (unverpackt)  Oberfeld  Fachbereich Architektur  OHA Osthang  Table for Two</p>	<p><b>AKTIVITÄTEN</b></p> <p>(Studenten-) Café  24/7 Selbstbedienung  PWYW (Pay what you want)  Treffpunkt/Ruheort  modulares Mobiliar  Einkaufsmöglichkeit/Bioladen  Unverpackte Lebensmittel  24/7 Automat  Foodsharing  Veranstaltungen/Führungen  Table for Two</p>	<p><b>CUSTOMERS</b></p> <p>(Design-) Studenten  Professoren/Dozenten  Fachbereichsmitglieder  Touristen/Laufkundschaft</p>	<p><b>WERTVERSPRECHEN</b></p> <p>Freiheit (in der Gestaltung)  Nachhaltigkeit (plastikfrei)  kulturelle Bildung  24/7 gesunde Lebensmittel</p>	<p><b>BARRIEREN</b></p> <p>wenig Platz  wenig Toiletten  kleine Küche</p>
<p><b>RESSOURCEN</b></p> <p>Subventionierung der Hochschule  Raumnutzung E44  HiWi's</p>		<p><b>KANÄLE</b></p> <p>eMail Verteiler des Fachbereichs  P Magazin/Printwerbung  soziale Medien (Instagram u.v.m.)  Beschilderung um den Campus</p>		<p><b>LÖSUNGEN</b></p> <p>3. Stockwerk ausbauen  Zaun zum Osthang entfernen  Terrasse bewetterfestigen  (Markise, Heizpilze, etc.)</p>
<p><b>KOSTEN</b></p> <p>Hoch</p>	<p><b>ÜBERSCHUSS</b></p> <p>Veranstaltungen (z.B. Kochabende)</p>	<p><b>EINNAHMEN</b></p> <p>Gering</p>		

<p><b>PARTNER</b></p> <p>Elisabethensuppen  Aniko Rösterei (&amp; Zimtschnecken)  Josef's Biorind  Bode Natur Hamburg (unverpackt)  Oberfeld  Fachbereich Architektur  OHA Osthang  Table for Two</p>	<p><b>AKTIVITÄTEN</b></p> <p>(Studenten-) Café  24/7 Selbstbedienung  PWYW (Pay what you want)  Treffpunkt/Ruheort  modulares Mobiliar  Einkaufsmöglichkeit/Bioladen  Unverpackte Lebensmittel  24/7 Automat  Foodsharing  Veranstaltungen/Führungen  Table for Two</p>	<p><b>CUSTOMERS</b></p> <p>(Design-) Studenten  Professoren/Dozenten  Fachbereichsmitglieder  Touristen/Laufkundschaft</p>	<p><b>WERTVERSPRECHEN</b></p> <p>Freiheit (in der Gestaltung)  Nachhaltigkeit (plastikfrei)  kulturelle Bildung  24/7 gesunde Lebensmittel</p>	<p><b>BARRIEREN</b></p> <p>wenig Platz  wenig Toiletten  kleine Küche</p>
<p><b>RESSOURCEN</b></p> <p>Subventionierung der Hochschule  Raumnutzung E44  HiWi's</p>		<p><b>KANÄLE</b></p> <p>eMail Verteiler des Fachbereichs  P Magazin/Printwerbung  soziale Medien (Instagram u.v.m.)  Beschilderung um den Campus</p>		<p><b>LÖSUNGEN</b></p> <p>3. Stockwerk ausbauen  Zaun zum Osthang entfernen  Terrasse bewetterfestigen  (Markise, Heizpilze, etc.)</p>
<p><b>KOSTEN</b></p> <p>Hoch</p>	<p><b>ÜBERSCHUSS</b></p> <p>Veranstaltungen (z.B. Kochabende)</p>	<p><b>EINNAHMEN</b></p> <p>Gering</p>		



<p><b>PARTNER</b></p> <p>Elisabethensuppen  Aniko Rösterei (&amp; Zimtschnecken)  Josef's Biorind  Bode Natur Hamburg (unverpackt)  Oberfeld  Fachbereich Architektur  OHA Osthang  Table for Two</p>	<p><b>AKTIVITÄTEN</b></p> <p>(Studenten-) Café  24/7 Selbstbedienung  PWYW (Pay what you want)  Treffpunkt/Ruheort  modulares Mobiliar  Einkaufsmöglichkeit/Bioladen  Unverpackte Lebensmittel  24/7 Automat  Foodsharing  Veranstaltungen/Führungen  Table for Two</p>	<p><b>CUSTOMERS</b></p> <p>(Design-) Studenten  Professoren/Dozenten  Fachbereichsmitglieder  Touristen/Laufkundschaft</p>	<p><b>WERTVERSPRECHEN</b></p> <p>Freiheit (in der Gestaltung)  Nachhaltigkeit (plastikfrei)  kulturelle Bildung  24/7 gesunde Lebensmittel</p>	<p><b>BARRIEREN</b></p> <p>wenig Platz  wenig Toiletten  kleine Küche</p>
<p><b>RESSOURCEN</b></p> <p>Subventionierung der Hochschule  Raumnutzung E44  HiWi's</p>		<p><b>KANÄLE</b></p> <p>eMail Verteiler des Fachbereichs  P Magazin/Printwerbung  soziale Medien (Instagram u.v.m.)  Beschilderung um den Campus</p>		<p><b>LÖSUNGEN</b></p> <p>3. Stockwerk ausbauen  Zaun zum Osthang entfernen  Terrasse bewetterfestigen  (Markise, Heizpilze, etc.)</p>
<p><b>KOSTEN</b></p> <p>Hoch</p>		<p><b>ÜBERSCHUSS</b></p> <p>Veranstaltungen (z.B. Kochabende)</p>	<p><b>EINNAHMEN</b></p> <p>Gering</p>	

<p><b>PARTNER</b></p> <p>Elisabethensuppen  Aniko Rösterei (&amp; Zimtschnecken)  Josef's Biorind  Bode Natur Hamburg (unverpackt)  Oberfeld  Fachbereich Architektur  OHA Osthang  Table for Two</p>	<p><b>AKTIVITÄTEN</b></p> <p>(Studenten-) Café  24/7 Selbstbedienung  PWYW (Pay what you want)  Treffpunkt/Ruheort  modulares Mobiliar  Einkaufsmöglichkeit/Bioladen  Unverpackte Lebensmittel  24/7 Automat  Foodsharing  Veranstaltungen/Führungen  Table for Two</p>	<p><b>CUSTOMERS</b></p> <p>(Design-) Studenten  Professoren/Dozenten  Fachbereichsmitglieder  Touristen/Laufkundschaft</p>	<p><b>WERTVERSPRECHEN</b></p> <p>Freiheit (in der Gestaltung)  Nachhaltigkeit (plastikfrei)  kulturelle Bildung  24/7 gesunde Lebensmittel</p>	<p><b>BARRIEREN</b></p> <p>wenig Platz  wenig Toiletten  kleine Küche</p>
<p><b>RESSOURCEN</b></p> <p>Subventionierung der Hochschule  Raumnutzung E44  HiWi's</p>		<p><b>KANÄLE</b></p> <p>eMail Verteiler des Fachbereichs  P Magazin/Printwerbung  soziale Medien (Instagram u.v.m.)  Beschilderung um den Campus</p>		<p><b>LÖSUNGEN</b></p> <p>3. Stockwerk ausbauen  Zaun zum Osthang entfernen  Terrasse bewetterfestigen  (Markise, Heizpilze, etc.)</p>
<p><b>KOSTEN</b></p> <p>Hoch</p>		<p><b>ÜBERSCHUSS</b></p> <p>Veranstaltungen (z.B. Kochabende)</p>	<p><b>EINNAHMEN</b></p> <p>Gering</p>	

<p><b>PARTNER</b></p> <p>Elisabethensuppen  Aniko Rösterei (&amp; Zimtschnecken)  Josef's Biorind  Bode Natur Hamburg (unverpackt)  Oberfeld  Fachbereich Architektur  OHA Osthang  Table for Two</p>	<p><b>AKTIVITÄTEN</b></p> <p>(Studenten-) Café  24/7 Selbstbedienung  PWYW (Pay what you want)  Treffpunkt/Ruheort  modulares Mobiliar  Einkaufsmöglichkeit/Bioladen  Unverpackte Lebensmittel  24/7 Automat  Foodsharing  Veranstaltungen/Führungen  Table for Two</p>	<p><b>CUSTOMERS</b></p> <p>(Design-) Studenten  Professoren/Dozenten  Fachbereichsmitglieder  Touristen/Laufkundschaft</p>	<p><b>WERTVERSPRECHEN</b></p> <p>Freiheit (in der Gestaltung)  Nachhaltigkeit (plastikfrei)  kulturelle Bildung  24/7 gesunde Lebensmittel</p>	<p><b>BARRIEREN</b></p> <p>wenig Platz  wenig Toiletten  kleine Küche</p>
<p><b>RESSOURCEN</b></p> <p>Subventionierung der Hochschule  Raumnutzung E44  HiWi's</p>		<p><b>KANÄLE</b></p> <p>eMail Verteiler des Fachbereichs  P Magazin/Printwerbung  soziale Medien (Instagram u.v.m.)  Beschilderung um den Campus</p>		<p><b>LÖSUNGEN</b></p> <p>3. Stockwerk ausbauen  Zaun zum Osthang entfernen  Terrasse bewetterfestigen  (Markise, Heizpilze, etc.)</p>
<p><b>KOSTEN</b></p> <p>Hoch</p>		<p><b>ÜBERSCHUSS</b></p> <p>Veranstaltungen (z.B. Kochabende)</p>	<p><b>EINNAHMEN</b></p> <p>Gering</p>	

<p><b>PARTNER</b></p> <p>Elisabethensuppen  Aniko Rösterei (&amp; Zimtschnecken)  Josef's Biorind  Bode Natur Hamburg (unverpackt)  Oberfeld  Fachbereich Architektur  OHA Osthang  Table for Two</p>	<p><b>AKTIVITÄTEN</b></p> <p>(Studenten-) Café  24/7 Selbstbedienung  PWYW (Pay what you want)  Treffpunkt/Ruheort  modulares Mobiliar  Einkaufsmöglichkeit/Bioladen  Unverpackte Lebensmittel  24/7 Automat  Foodsharing  Veranstaltungen/Führungen  Table for Two</p>	<p><b>CUSTOMERS</b></p> <p>(Design-) Studenten  Professoren/Dozenten  Fachbereichsmitglieder  Touristen/Laufkundschaft</p>	<p><b>WERTVERSPRECHEN</b></p> <p>Freiheit (in der Gestaltung)  Nachhaltigkeit (plastikfrei)  kulturelle Bildung  24/7 gesunde Lebensmittel</p>	<p><b>BARRIEREN</b></p> <p>wenig Platz  wenig Toiletten  kleine Küche</p>
<p><b>RESSOURCEN</b></p> <p>Subventionierung der Hochschule  Raumnutzung E44  HiWi's</p>		<p><b>KANÄLE</b></p> <p>eMail Verteiler des Fachbereichs  P Magazin/Printwerbung  soziale Medien (Instagram u.v.m.)  Beschilderung um den Campus</p>		<p><b>LÖSUNGEN</b></p> <p>3. Stockwerk ausbauen  Zaun zum Osthang entfernen  Terrasse bewetterfestigen  (Markise, Heizpilze, etc.)</p>
<p><b>KOSTEN</b></p> <p>Hoch</p>		<p><b>ÜBERSCHUSS</b></p> <p>Veranstaltungen (z.B. Kochabende)</p>	<p><b>EINNAHMEN</b></p> <p>Gering</p>	

<p><b>PARTNER</b></p> <p>Elisabethensuppen  Aniko Rösterei (&amp; Zimtschnecken)  Josef's Biorind  Bode Natur Hamburg (unverpackt)  Oberfeld  Fachbereich Architektur  OHA Osthang  Table for Two</p>	<p><b>AKTIVITÄTEN</b></p> <p>(Studenten-) Café  24/7 Selbstbedienung  PWYW (Pay what you want)  Treffpunkt/Ruheort  modulares Mobiliar  Einkaufsmöglichkeit/Bioladen  Unverpackte Lebensmittel  24/7 Automat  Foodsharing  Veranstaltungen/Führungen  Table for Two</p>	<p><b>CUSTOMERS</b></p> <p>(Design-) Studenten  Professoren/Dozenten  Fachbereichsmitglieder  Touristen/Laufkundschaft</p>	<p><b>WERTVERSPRECHEN</b></p> <p>Freiheit (in der Gestaltung)  Nachhaltigkeit (plastikfrei)  kulturelle Bildung  24/7 gesunde Lebensmittel</p>	<p><b>BARRIEREN</b></p> <p>wenig Platz  wenig Toiletten  kleine Küche</p>
<p><b>RESSOURCEN</b></p> <p>Subventionierung der Hochschule  Raumnutzung E44  HiWi's</p>		<p><b>KANÄLE</b></p> <p>eMail Verteiler des Fachbereichs  P Magazin/Printwerbung  soziale Medien (Instagram u.v.m.)  Beschilderung um den Campus</p>		<p><b>LÖSUNGEN</b></p> <p>3. Stockwerk ausbauen  Zaun zum Osthang entfernen  Terrasse bewetterfestigen  (Markise, Heizpilze, etc.)</p>
<p><b>KOSTEN</b></p> <p>Hoch</p>	<p><b>ÜBERSCHUSS</b></p> <p>Veranstaltungen (z.B. Kochabende)</p>	<p><b>EINNAHMEN</b></p> <p>Gering</p>		

<p><b>PARTNER</b></p> <p>Elisabethensuppen  Aniko Rösterei (&amp; Zimtschnecken)  Josef's Biorind  Bode Natur Hamburg (unverpackt)  Oberfeld  Fachbereich Architektur  OHA Osthang  Table for Two</p>	<p><b>AKTIVITÄTEN</b></p> <p>(Studenten-) Café  24/7 Selbstbedienung  PWYW (Pay what you want)  Treffpunkt/Ruheort  modulares Mobiliar  Einkaufsmöglichkeit/Bioladen  Unverpackte Lebensmittel  24/7 Automat  Foodsharing  Veranstaltungen/Führungen  Table for Two</p>	<p><b>CUSTOMERS</b></p> <p>(Design-) Studenten  Professoren/Dozenten  Fachbereichsmitglieder  Touristen/Laufkundschaft</p>	<p><b>WERTVERSPRECHEN</b></p> <p>Freiheit (in der Gestaltung)  Nachhaltigkeit (plastikfrei)  kulturelle Bildung  24/7 gesunde Lebensmittel</p>	<p><b>BARRIEREN</b></p> <p>wenig Platz  wenig Toiletten  kleine Küche</p>
<p><b>RESSOURCEN</b></p> <p>Subventionierung der Hochschule  Raumnutzung E44  HiWi's</p>		<p><b>KANÄLE</b></p> <p>eMail Verteiler des Fachbereichs  P Magazin/Printwerbung  soziale Medien (Instagram u.v.m.)  Beschilderung um den Campus</p>		<p><b>LÖSUNGEN</b></p> <p>3. Stockwerk ausbauen  Zaun zum Osthang entfernen  Terrasse bewetterfestigen  (Markise, Heizpilze, etc.)</p>
<p><b>KOSTEN</b></p> <p>Hoch</p>	<p><b>ÜBERSCHUSS</b></p> <p>Veranstaltungen (z.B. Kochabende)</p>	<p><b>EINNAHMEN</b></p> <p>Gering</p>		

... nun seid ihr

Frei